

نام و نام خانوادگی:

پایه و رشته: هشتم

نام پدر:

شماره داوطلب:

اداره کل آموزش و پرورش شهر تهران

مدیریت منطقه ۴

دبیرستان دوره اول دخترانه (لوگوی سرای دانش)

امتحانات پایان ترم اول سال تحصیلی ۹۵-۱۳۹۴

نام درس: زیست شناسی

تاریخ امتحان: ۱۶/۱۰/۱۳۹۴

ساعت امتحان: ۸ صبح

مدت امتحان: ۶۰ دقیقه.

۱۷ - تنظیم ترشح هورمون ها به ۲ صورت است، این دو راه را بنویسید.

۱۸ - وظایف هورمون رشد را بنویسید؟ (حداقل ۲ مورد)

❖ سوالات تشریحی با پاسخ کامل (۷/۲۵)

۱۹ - در مورد اندام حسی چشم به سوالات زیر پاسخ دهید.

الف) سلولهای گیرنده ی نوری را نام ببرید.

ب) این گیرنده ها در کدام لایه ی چشم قرار دارند؟

- در جدول زیر هریک از اعمال تنظیمی در بدن انسان را به غده ی مربوطه اش وصل کنید. (یک مورد از غده ها اضافه است)

عمل تنظیمی	غده
۱- بم شدن صدای مردان در سن بلوغ	A-پانکراس
۲- تنظیم قند خون	B-بیضه
۳- تولید سلول جنسی در زنان	C- تخمدان
	D- فوق کلیه

- جمله ی زیر را تفسیر نمایید.

ماهیچه ها معمولا به صورت جفت جفت عمل کرده و عمل متقابل یا عکس هم دارند.

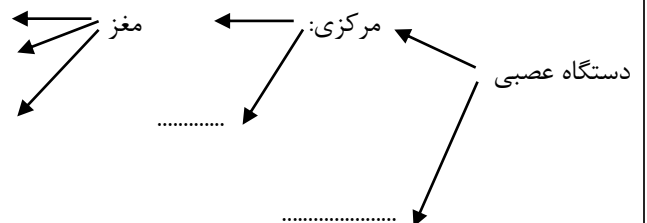
- ۴ مورد از وظایف استخوان را نام ببرید.

- در مورد فردی که دچار حادثه ی غم انگیز و استرس زایی شده به سوالات زیر پاسخ دهید.

الف) کدام غده برای مقابله با این فشارهای روحی و روانی فعال میشود؟

ب) این غده با ترشح هورمون موجب افزایش چه فعالیتهایی در بدن فرد میشود؟

- نقشه مفهومی زیر را کامل کنید.



نام و نام خانوادگی:

پایه و رشته: هشتم

نام پدر:

شماره داوطلب:

اداره کل آموزش و پرورش شهر تهران

مدیریت منطقه ۴

دبیرستان دوره اول دخترانه (لوگوی سرای دانش)

امتحانات پایان ترم اول سال تحصیلی ۹۵-۱۳۹۴

نام درس: زیست شناسی

تاریخ امتحان: ۱۶/۱۰/۱۳۹۴

ساعت امتحان: ۸ صبح

مدت امتحان: ۶۰ دقیقه.

- جدول زیر در مورد انواع ماهیچه های بدن انسان است. آن را کامل کنید.

ویژگی / نوع ماهیچه	اسکلتی	قلبی
عمل	ارادی	غیرارادی
مثال	دیواره ی معده	قلب

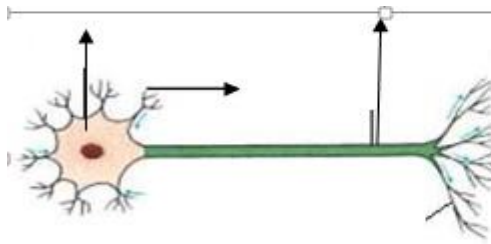
۲۵

با توجه به شکل زیر به سوالات پاسخ دهید.

الف) قسمتهای مشخص شده را نامگذاری کنید. (فقط قسمتهایی که فلش دارد)

ب) نام این سلول عصبی چیست؟

پ) وظیفه ی این سلول چیست؟



۲۶

نام و نام خانوادگی:

پایه و رشته: هشتم

نام پدر:

شماره داوطلب:

اداره کل آموزش و پرورش شهر تهران

مدیریت منطقه ۴

دبیرستان دوره اول دخترانه (لوگوی سرای دانش)

امتحانات پایان ترم اول سال تحصیلی ۹۵-۱۳۹۴

نام درس: زیست شناسی

تاریخ امتحان: ۱۶/۱۰/۱۳۹۴

ساعت امتحان: ۸ صبح

مدت امتحان: ۶۰ دقیقه.

--	--	--

نام و نام خانوادگی:

پایه و رشته: هشتم

نام پدر:

شماره داوطلب:

اداره کل آموزش و پرورش شهر تهران

مدیریت منطقه ۴

دبیرستان دوره اول دخترانه

امتحانات پایان ترم اول سال تحصیلی ۹۵-۱۳۹۴

نام درس: زیست شناسی

تاریخ امتحان: ۱۶/۱۰/۱۳۹۴

ساعت امتحان: ۸ صبح

مدت امتحان: ۶۰ دقیقه.

محل مهر و امضا، مدیر	نمره به عدد:	نمره به حرروف:	نمره به عدد:	نمره به حرروف:
	نام دبیر:	تاریخ و امضا:	نام دبیر:	تاریخ و امضا:
بارم	سوال	ردیف		
	❖ سوالات جای خالی (۷۵/۰ نمره)			
	۱- مخ ۲- رباط ۳- تیروئید			
	❖ سوالات انتخاب کلمه ی مناسب (۷۵/۰ نمره)			
	۴- داخلی ۵- دندریت به آکسون ۶- هیپوفیز			
	❖ سوالات چهارگزینه ای (۳ نمره)			
(د) استخوانهای جمجمه	۷- کدام یک از مفصل های زیر حرکت محدودی دارد و جزو مفصل های متحرک است؟ ج الف) آرنج ب) بین دنده ها و ستون مهره ها ج) بین بازو و شانه ۸- ترشحات کدام غده در تنظیم افزایشی کلسیم خون دخالت دارد؟ ج الف) فوق کلیه ب) پانکراس ج) پاراتیروئید د) هیپوفیز ۹- در مقایسه ی تنظیم عصبی و هورمونی کدام گزینه درست است؟ ج الف) ماهیت پیام عصبی شیمیایی است ب) سرعت انتقال پیام هورمونی بیشتر است ج) سرعت انتقال پیام عصبی بیشتر است د) ماندگاری پیام عصبی بیشتر است ۱۰- در ماده ی زمینه ای استخوان کدام مورد زیر وجود ندارد؟ د الف) فسفر ب) کلسیم ج) پروتئین د) ید ۱۱- بیشترین حجم مغز مربوط به است؟ الف الف) مخ ب) مخچه ج) بصل النخاع د) نخاع ۱۲- کدام یک از قسمتهای دستگاه عصبی طناب سفید رنگی است که مغز را به دستگاه عصبی محیطی وصل میکند؟ د الف) مخ ب) مخچه ج) ساقه ی مغز د) نخاع			
	❖ سوالات تشریحی با پاسخ کوتاه (۲۵/۳ نمره)			
	۱۳- چرا مزه ی خودکار روی زبان احساس نمیشود؟ چون در بزاق حل نشده			
	۱۴- نیمکره های مخچه به وسیله ی چه بخشی از هم جدا شده اند؟ کرینه			
	۱۵- اندام های هدف پاراتیروئید را نام ببرید؟ استخوان- کلیه - روده			
	۱۶- بصل النخاع یا گره حیات چه اعمالی را کنترل میکند؟ ضربان قلب- تنفس- فشار خون			

نام و نام خانوادگی:

پایه و رشته: هشتم

نام پدر:

شماره داوطلب:

اداره کل آموزش و پرورش شهر تهران

مدیریت منطقه ۴

دبیرستان دوره اول دخترانه (لوگوی سرای دانش)

امتحانات پایان ترم اول سال تحصیلی ۹۵-۱۳۹۴

نام درس: زیست شناسی

تاریخ امتحان: ۱۶/۱۰/۱۳۹۴

ساعت امتحان: ۸ صبح

مدت امتحان: ۶۰ دقیقه.

۱۷- تنظیم ترشح هورمون ها به ۲ صورت است، این دو راه را بنویسید. خود تنظیمی و توسط هیپوفیز

۱۸- وظایف هورمون رشد را بنویسید؟ (حداقل ۲ مورد) با اثر بر استخوان سبب افزایش قد میشود- سبب جذب کلسیم بیشتر و استخوان سازی میشود

❖ سوالات تشریحی با پاسخ کامل (۷/۲۵)

۱۹- در مورد اندام حسی چشم به سوالات زیر پاسخ دهید.

الف) سلولهای گیرنده ی نوری را نام ببرید. استوانه ای و مخروطی

ب) این گیرنده ها در کدام لایه ی چشم قرار دارند؟ شبکیه

۲۰- در جدول زیر هریک از اعمال تنظیمی در بدن انسان را به غده ی مربوطه اش وصل کنید. (یک مورد از غده ها اضافه است)

عمل تنظیمی	غده
۱- بم شدن صدای مردان در سن بلوغ B	A-پانکراس
۲- تنظیم قند خون A	B-بیضه
۳- تولید سلول جنسی در زنان C	C- تخمدان
	D- فوق کلیه

۲۱- جمله ی زیر را تفسیر نمایید.

ماهیچه ها معمولا به صورت جفت جفت عمل کرده و عمل متقابل یا عکس هم دارند.

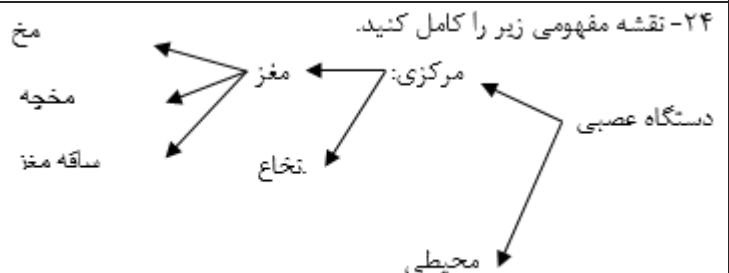
یعنی وقتی یک ماهیچه منقبض بشود ماهیچه ی مقابلش در حال استراحت است و بلعکس

۲۲- ۴ مورد از وظایف استخوان را نام ببرید. حرکت بدن- حفاظت از برخی اندامها مثل قلب و شش- تولید سلول خونی- ذخیره مواد معدنی

۲۳- در مورد فردی که دچار حادثه ی غم انگیز و استرس زایی شده به سوالات زیر پاسخ دهید.

الف) کدام غده برای مقابله با این فشارهای روحی و روانی فعال میشود؟ فوق کلیه

ب) این غده با ترشح هورمون موجب افزایش چه فعالیتهایی در بدن فرد میشود؟ ضربان قلب- تنفس- فشار خون



نام و نام خانوادگی:

پایه و رشته: هشتم

نام پدر:

شماره داوطلب:

اداره کل آموزش و پرورش شهر تهران

مدیریت منطقه ۴

دبیرستان دوره اول دخترانه (لوگوی سرای دانش)

امتحانات پایان ترم اول سال تحصیلی ۹۵-۱۳۹۴

نام درس: زیست شناسی

تاریخ امتحان: ۱۶/۱۰/۱۳۹۴

ساعت امتحان: ۸ صبح

مدت امتحان: ۶۰ دقیقه.

۲۵- جدول زیر در مورد انواع ماهیچه های بدن انسان است. آن را کامل کنید.

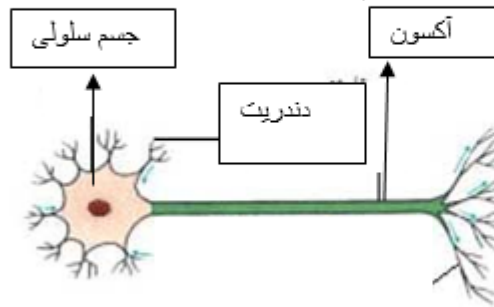
ویژگی / نوع ماهیچه	اسکلتی	صاف	قلبی
عمل	ارادی	غیرارادی	غیر ارادی
مثال	دست و پا	دیواره ی معده	قلب

۲۶- با توجه به شکل زیر به سوالات پاسخ دهید.

الف) قسمت های مشخص شده را نامگذاری کنید. (فقط قسمتهایی که فلش دارد)

ب) نام این سلول عصبی چیست؟ نورون

پ) وظیفه ی این سلول چیست؟ انتقال پیام عصبی



۱

نام و نام خانوادگی:

پایه و رشته: هشتم

نام پدر:

شماره داوطلب:

اداره کل آموزش و پرورش شهر تهران

مدیریت منطقه ۴

دبیرستان دوره اول دخترانه (لوگوی سرای دانش)

امتحانات پایان ترم اول سال تحصیلی ۹۵-۱۳۹۴

نام درس: زیست شناسی

تاریخ امتحان: ۱۶/۱۰/۱۳۹۴

ساعت امتحان: ۸ صبح

مدت امتحان: ۶۰ دقیقه.

--	--	--